

Leitfaden zu Bank X 4

Wichtiger Hinweis

Bitte beachten Sie, dass die btacs GmbH alle Leitfäden nach bestem Wissen und Gewissen erstellt hat, und diese der Sparkasse als Serviceleistung bereit gestellt werden.

Abweichungen in den Darstellungen obliegen nicht der Verantwortung der Sparkasse.

Ebenso wird keine Haftung für evtl. entstehende Schäden übernommen.

Kurzportrait

Definition

Die Single Euro Payments Area (SEPA) ersetzt ab 1. Februar 2014 die bisherigen nationalen Verfahren des Zahlungsverkehrs. SEPA ist ein einheitliches europäisches Zahlungssystem, welches einen schnelleren Geldfluss zwischen den europäischen Banken gewährleisten soll.

Merkmal

Ein wesentliches Merkmal der SEPA-Produkte ist die Verwendung der Internationalen Bankkontonummer (IBAN) und Bankleitzahl (BIC) für den Zahlungsverkehr. Diese löst Bankleitzahl und die Kontonummer ab. Diese Daten finden Sie ebenfalls auf Ihrem Kontoauszug.

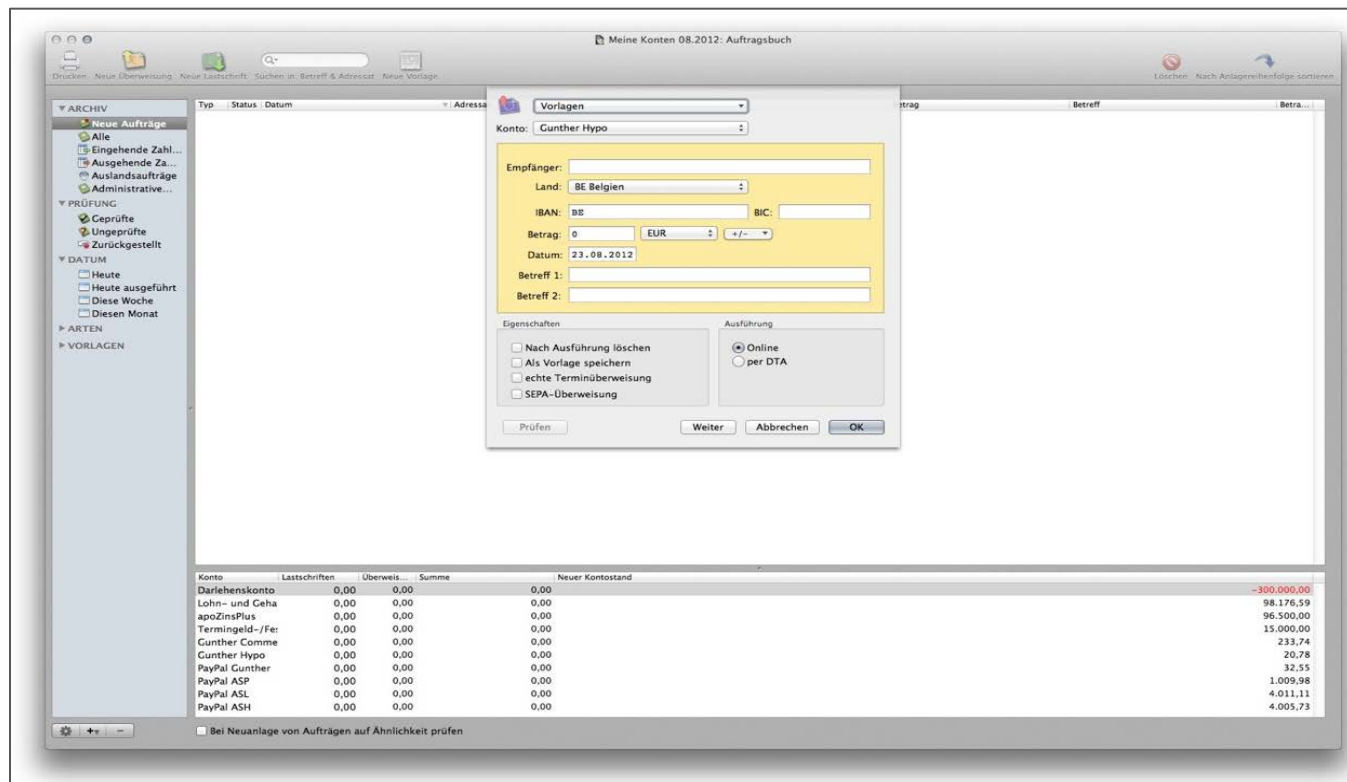
Leitfaden

Diese Änderung muss in den meisten Onlinebanking-Programmen umgestellt werden, weshalb dieser Leitfaden erstellt wurde.



Ihr Onlinebanking-Programm „Bank X 4“ erfüllt bereits alle Voraussetzungen die für den SEPA-Zahlungsverkehr notwendig sind.

Wie hier im Beispiel zu sehen, können Sie bequem und ohne Umstellung Ihre SEPA-Zahlungsaufträge durchführen.



Wichtiger Hinweis

Ihr Programm hat nun alle aktuellen Daten, die zur Benutzung des neuen SEPA-Zahlungssystems benötigt werden.

Zur Sicherheit bitten wir Sie, jetzt eine Verbindung zur Sparkasse aufzubauen.

Sofern Sie die Software über Ihre Sparkasse erhalten haben, können Sie sich bei Fehlerhinweisen oder anderweitigen Problemen direkt mit Ihrer Sparkasse oder andernfalls mit der Hotline von „Bank X 4“ in Verbindung setzen.